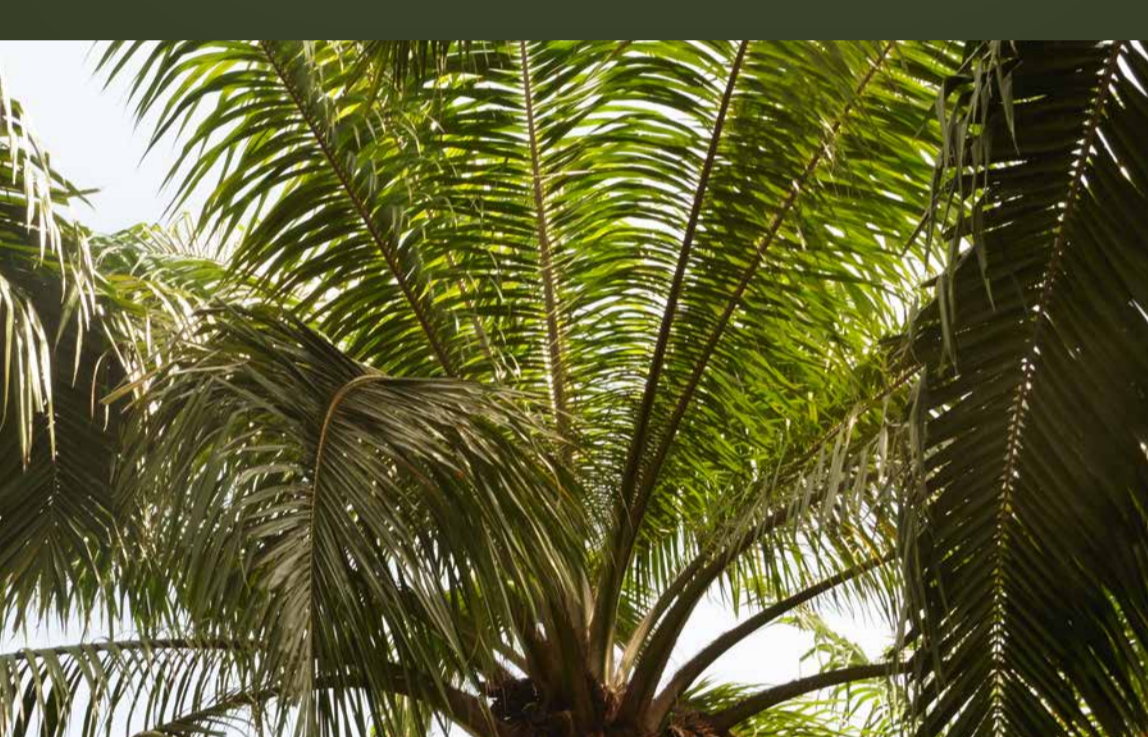


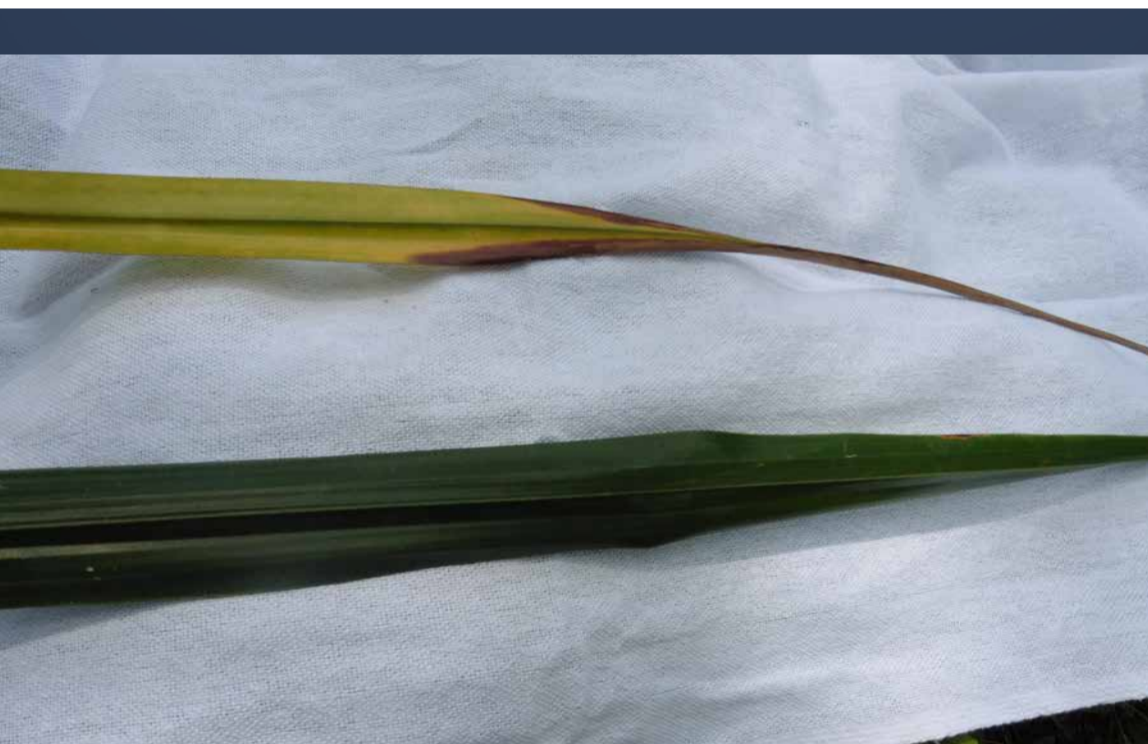
Principios básicos para el manejo de la Pudrición del cogollo con síntoma de hoja clorótica

La Pudrición del cogollo con síntoma de hoja clorótica es una manifestación avanzada de la enfermedad y puede afectar a las palmas en todas las edades.

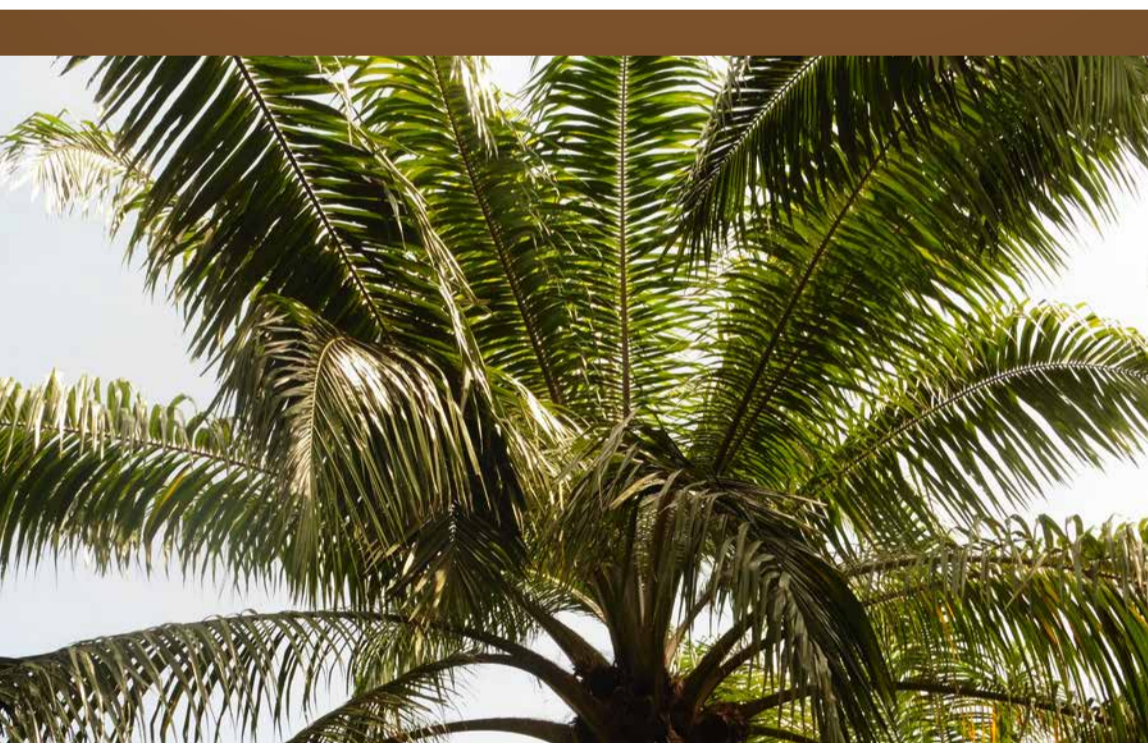
Síntomas y desarrollo de la enfermedad



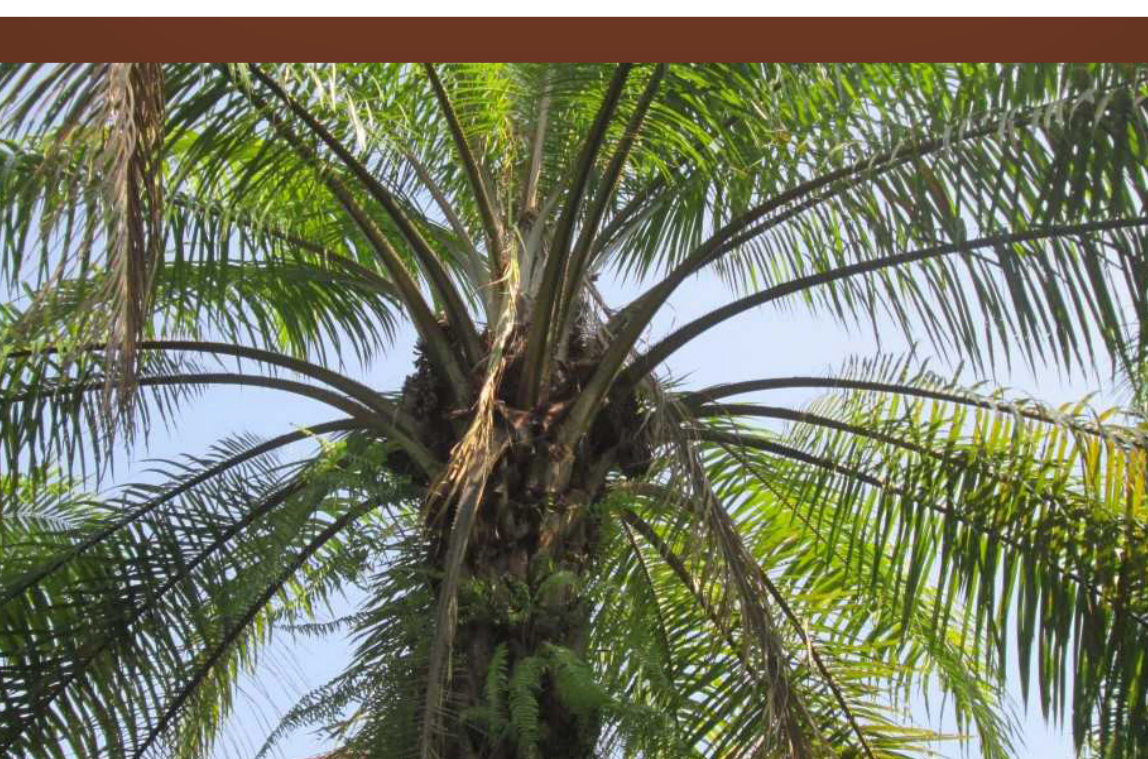
Clorosis leve en el haz de los folíolos que al aumentar se tornan bronceados



En hojas del tercio superior se puede presentar necrosis en la punta de los folíolos bajeros



A medida que la enfermedad progresa, en las hojas de la 2 a la 5 se presenta clorosis generalizada que puede terminar en lesiones acuosas y de olor fétido



Colapso de una o varias flechas

Muerte productiva de la palma afectada

Principios básicos de prevención y manejo

Manejo del agua

- Realice estudios topográficos para diseñar y construir los drenajes de su predio.
- Instale una red freaticométrica, analice y use eficientemente la información recolectada.
- Realice periódicamente el mantenimiento de los drenajes intra y extraprediales.
- No trinche drenajes, esto eleva el nivel freático aguas arriba lo que favorece la diseminación de la enfermedad.

Manejo del suelo

- Prepare el terreno, realice adecuación de suelos y descompacte cuando sea necesario.
- Fertilice adecuadamente.

Reducción del inóculo

- Realice censos fitosanitarios cada 8 días.
- Elimine inmediatamente las palmas enfermas y los focos de PC con síntoma de hoja clorótica, utilizando métodos mecánicos avalados por el ICA.
- Carbonice los cogollos y tejidos afectados.
- Maneje *Rhynchophorus palmarum* de acuerdo con la Resolución ICA 4170.
- Aplique rondas fitosanitarias efectivas.

Ingredientes activos sugeridos para rotación Mda*

Programa	Insecticida	Fungicida	Bactericida	Volumen de mezcla
Químico	Fipronil 200 (2 cc/L) Antagonista GABA-Cl	Mancozeb 80 % (5 g/L) Inhibidor ATP Azoxystrobin (0,5 cc/L)	Kazugamicina 2 % (5 cc/L) Yodo agrícola (4 cc/L)	500 cc/pal
	Carbaryl (cc/L) Inhibidor acetilcolin esterasa	Carbendazim 50 % (2 cc/L) Inhibidor Fosetyl aluminio 80 % (2 g/L) Oxicloruro de cobre INDUCT 15 g/L		
Biológico	<i>Metarhizium</i> sp.	<i>Trichoderma</i> sp.	<i>Bacillus subtilis</i>	

* Modo de Acción

Capacite permanentemente a su personal en prevención, manejo y mitigación de las problemáticas fitosanitarias

Su compromiso es fundamental para evitar que la PC ponga en riesgo su productividad, su bienestar y el futuro de su familia

¡ACTÚE YA!